

NANYANG UNIVERSITY

Nº 1610

Nº 1610

學大—洋南

禮券

喜慶



怡和軒俱樂部敬賀

柯秋水先生  
令四男長源君結婚誌慶

財政

主席

高德根

正元 拾 貳 儀賀 陳二使







舍校大南的麗壯峨巍



門校的壯雄轟高



Front Entrance of Nanyang University. 南洋大學校門









南洋大學正門







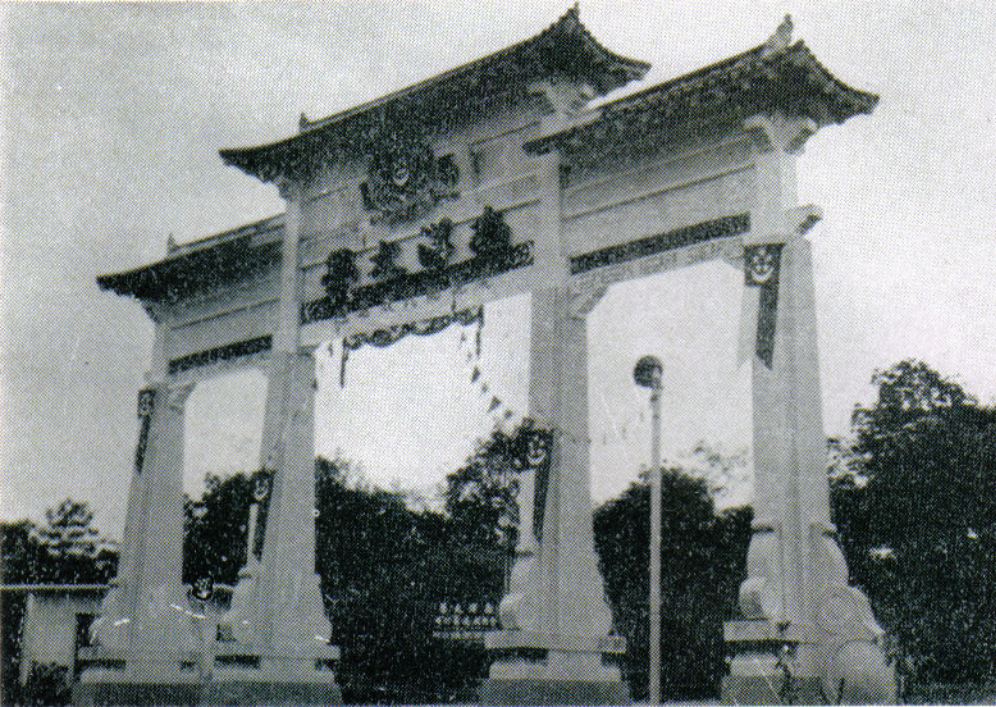




1955

南海大學

NANYANG OPEN





永垂不朽



南大精神



永垂不朽



南大精神





■巍峨壮观的南洋大学牌楼正说明南大的沧桑。















1955

南大





别具一格，堂皇瑰丽的南大校门牌楼于1954年10月开始施工后，不久即展现在世人面前了。





南大牌坊



校景





# 校门

Main Gate













TALK ON LANGUAGE AND POLITICS  
AT THE NANYANG UNIVERSITY  
POLITICAL SCIENCE SOCIETY  
1955  
29 MARCH 1960

南洋大學







NAN YANG UNIVERSITY MAIN ENTRANCE

星加坡南洋大學校門







校门

MAIN GATE













巍巍牌坊，成为南洋大学的一个标志。这座牌坊于1955年底竣工，迎接1956年3月南大开学。1981年，“1955南洋大学”的字体被拆下来，改为英文书写的“南洋理工学院”。后来南洋理工学院的校门搬迁，这座牌楼就成了无字牌坊。





南大牌坊









1955

南大



NANYANG UNIVERSITY  
GRADUATES YEARBOOK



南洋大學

第廿一屆畢業生年刊







正邪自古同冰炭，  
毀譽于今判偽真。

















KANYANG TECHNOLOGICAL INSTITUTE

康 津 理 工 學 院





南洋大学校门正被拆下时(1980),  
黄良会校友赶上拍照留念.虽是破  
碎不堪,但爱母校之心,爱母校之情  
是永不变的.他站在只剩下半边<洋>  
字的<羊>,感觉是多麽无奈!









# 南大牌坊 當前面貌

象征著新馬人民為民族教育艱苦奮鬥而豎立起來的“南大牌坊”在各地南大校友會及輿論界的懇求下，雖得以保留，但「南洋大學1955」的名稱已被除下。由於南洋理工學院改由其他地方進出口，這個“南大牌坊”已形同虛設屹立在郊野中，像一個沒有使用價值無依無靠的老人，有意無意地讓他逐漸被人淡忘，淡忘……。睹物思情，怎不令人哀嘆再三！

作為南大兒女，我們對於南大的一舉一動，一磚一瓦，一草一木，始終都很關切。雖然南大已不復存在，但南大的種子早已隨風散播，在世界每一角落生根滋長，開花結果。南大的光輝形象，隨著南大所取得的輝煌成就，仍始終深深銘刻在新馬人民的心中，無時或忘……。

這張攝於1989年09月10日的“南大牌坊”當前面貌寫真，可作為我們永遠的追憶。儘管南大的軀體已被摧殘，但南大“自強不息，力求上進”的精神將永垂不朽。















This Arch was unveiled by

EG (NS) George Yng-Boon Yeo

Minister for Information & the Arts

and Minister for Health

on Wednesday, 17 May, 1995.

The original Arch, located at the entrance  
of Nanyang University at Upper Jurong Road,  
was built in 1955.

这座牌坊

于

一九九五年五月十七日

由

新闻及艺术部长

兼卫生部长

杨荣文主持

主持揭幕

原南洋大学牌坊建立于一九五五年

坐落在裕廊路上段





1955

南洋大學







# 1995 Singapore







1955

南洋大學





@獅城湘亲

[weibo.com/u/3219902034](https://weibo.com/u/3219902034)









\*转载于星洲日报自由论谈(4-5-97)













据悉,无字牌坊曾经移位.底座石礅<埋入>地下的猜测  
需要再作考证





无字牌坊的背面













1955

南洋大學

YUNNAN  
PARK





1955

南洋大學

YUNNAN  
PARK





1955

南潯學

YUNNAN  
PARK



1955

南洋大學







The Nantah arch served as a gateway to the old university, which was set up in 1955 through donations from the Chinese community. ST FILE PHOTO





1955

學大洋南



1955

學大洋南















1955

學大洋南

YUNNAN  
PARK







1955

學大津南

TUNNAN  
PARK









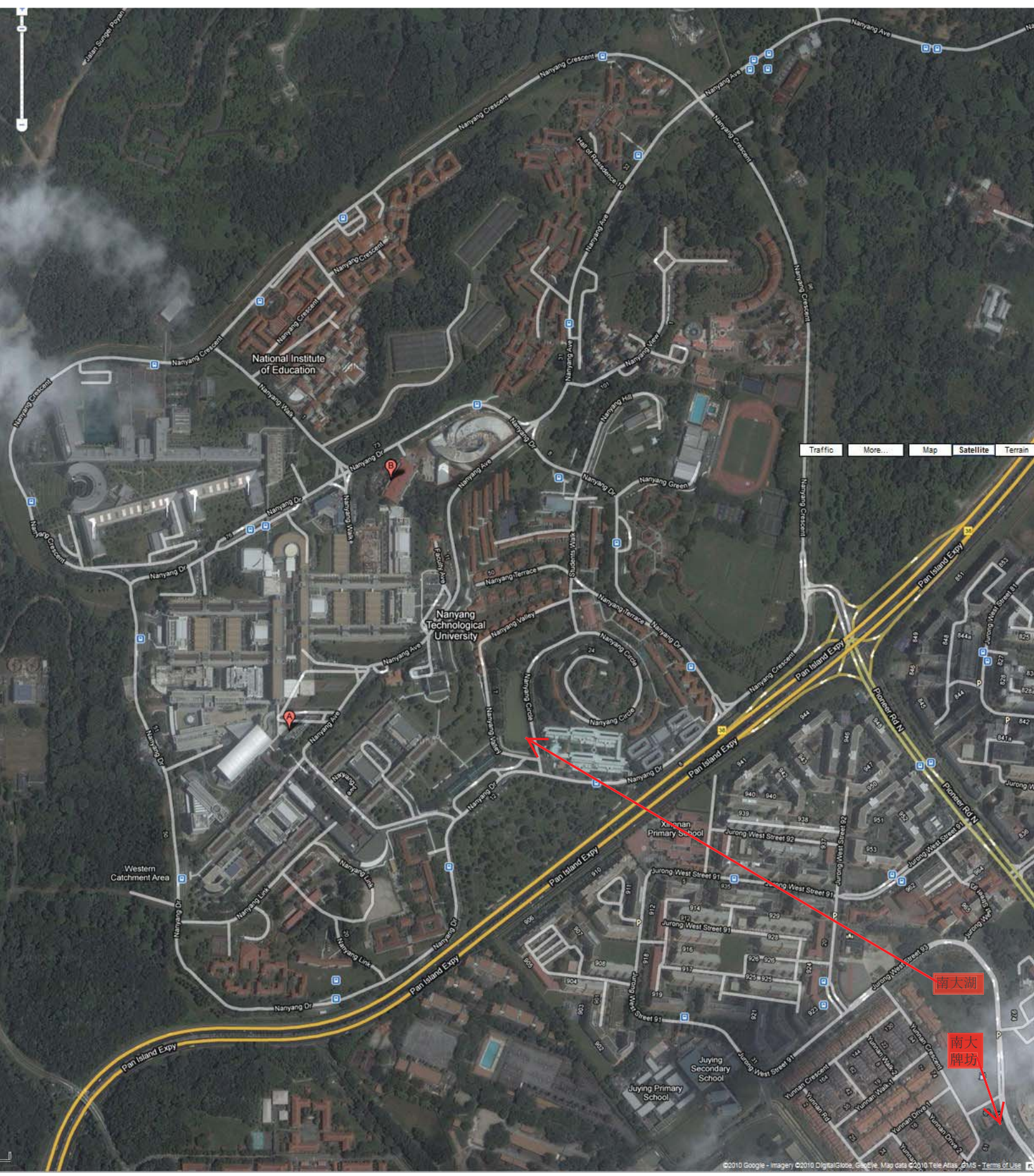




1955

南大





Traffic More... Map Satellite Terrain

南大湖

南大牌坊



## 重过云南园遗怀二首之一

南园不复旧时音，人物两非难梦寻，  
廿载业基乃殒灭，鸥鹭已占故园林。

— 陈闻察







51 Yunnan Crescent, Jurong West, Singapore, Singapore  
Address is approximate



Yunnan Crescent

YUNNAN  
PARK

Yunnan Crescent

22  
8-8



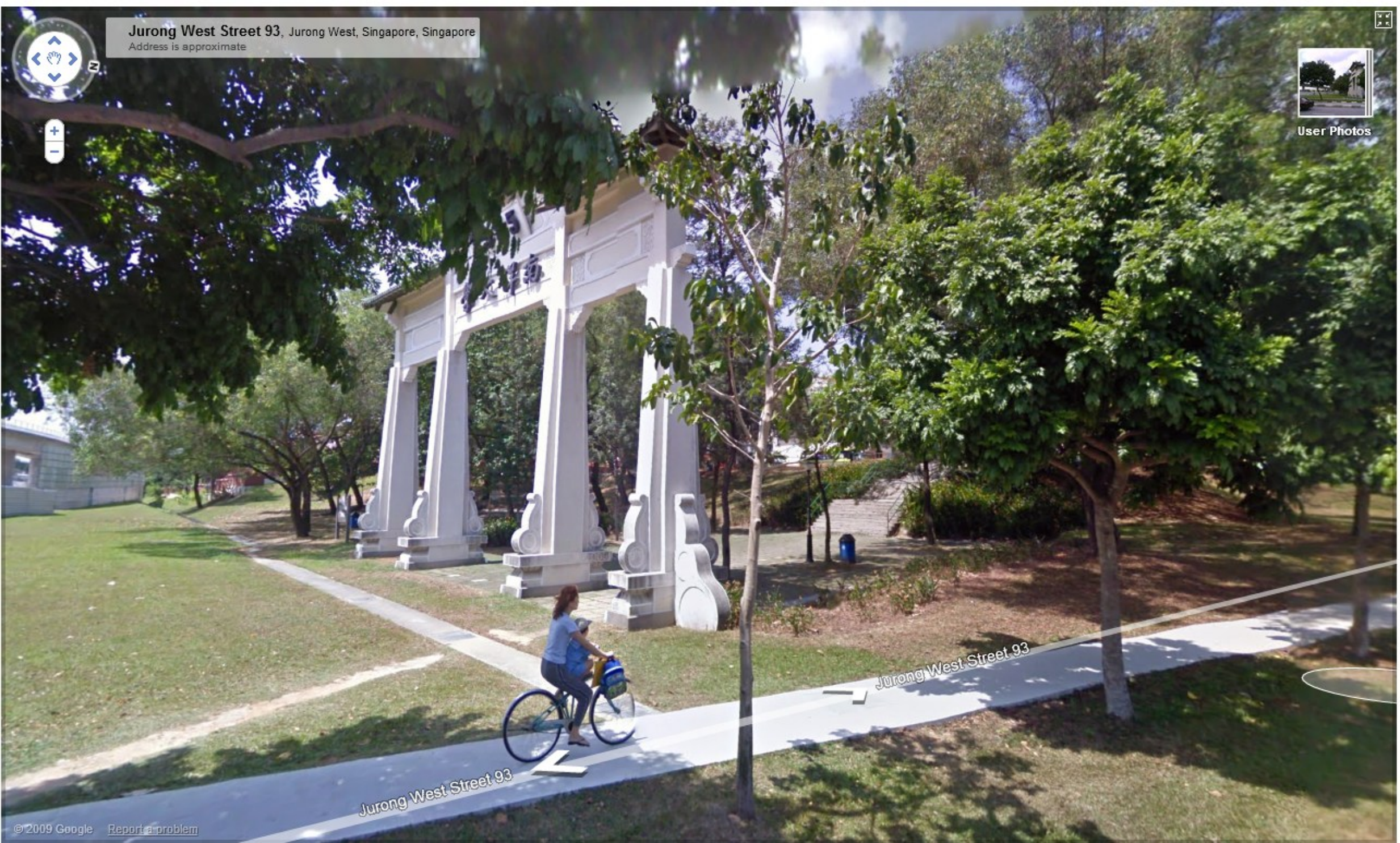
513 Jurong West Street 93, Jurong West, Singapore, Singapore  
Address is approximate



User Photos







Jurong West Street 93, Jurong West, Singapore, Singapore  
Address is approximate



User Photos

Jurong West Street 93

Jurong West Street 93





Jurong West Street 93, Jurong West, Singapore, Singapore  
Address is approximate



User Photos



© 2009 Google

© 2009 Google





PHOTOGRAPH BY [illegible]





















Jurong West Street 93

Jurong West Street 93